



explitia

Zaawansowane

rozwiązania IT dla zakładów
produkcyjnych

explitia.com | we produce it

explitia.com | we produce

Sprawdź, co robimy i jak działa- my

Specjalizujemy się w cyfryzacji zakładów produkcyjnych. Współpracujemy między innymi z przedsiębiorstwami z branż automotive, spożywczej, chemicznej czy AGD na całym świecie. Nasza oferta obejmuje całościowe wsparcie w procesie transformacji cyfrowej.

- Rozpoczynamy od precyzyjnej analizy realnych potrzeb i wyzwań danego zakładu.
- Identyfikujemy główne obszary do optymalizacji.
- Razem z klientem opracowujemy roadmapę cyfryzacji.
- Możemy pomóc w wyciągnięciu danych z maszyn i urządzeń oraz wesprzeć klienta w przygotowaniu odpowiedniej infrastruktury IT.
- Tworzymy i implementujemy systemy informatyczne, które automatyzują i optymalizują procesy produkcyjne.
- Po wdrożeniu zapewniamy wsparcie techniczne (serwisowe).

Jesteśmy przekonani, że odpowiednie systemy informatyczne wspierają zakłady produkcyjne w optymalizacji procesów produkcyjnych, co w efekcie pozwala im: ograniczać koszty, generować większe zyski, lepiej zarządzać zasobami ludzkimi, zwiększać efektywność oraz prowadzić produkcję w sposób nowoczesny, bardziej elastyczny i zrównoważony.

[Czytaj więcej](#)

Pierwsze kroki współpracy

KROK 1 Discovery Call

Zdalne spotkanie, podczas którego poznajemy potrzeby biznesowe Twojego zakładu produkcyjnego.

KROK 2 Workshop

Bezpłatne, jedno- lub dwudniowe spotkanie stacjonarne, gdzie nasz zespół analizuje i uszczegóławia potrzeby, dobiera rozwiązania i tworzy mapę drogową wdrożenia.

KROK 3 Oferta budżetowa

Przygotowujemy ofertę budżetową na podstawie danych z Workshopu.

KROK 4 Audyt przedwdrożeniowy

Szczegółowe określenie potrzeb, które może stanowić również podstawę do przygotowania zapytania ofertowego na szeroki rynek.

KROK 5 Oferta handlowa

Oferta precyzyjnie określa zakres działań i koszty wdrożenia. Wyszczególnia również projekt pilotażowy.

KROK 6 Projekt pilotażowy

Realizujemy wdrożenie na mniejszą skalę. Pozwala to ocenić działanie systemu i wyciągnięcie wniosków jeszcze przed podjęciem decyzji o pełnym wdrożeniu.

[Czytaj więcej](#)

Posiadamy 3 linie produktowe

Portal Produkcyjny – Rozbudowane i jednocześnie skalowalne rozwiązanie klasy MES (Manufacturing Execution System), które umożliwia wdrożenie jednego lub kilku modułów. System wspiera optymalizację procesów produkcyjnych m.in. w zakresie planowania produkcji, stałej kontroli procesów, identyfikowalności wyrobu, wykrywania przestojów czy automatyzacji raportowania.



Platforma Logistyczna – Rozbudowany system zarządzania logistyką. Pomaga m.in. w odpowiednim rozmieszczeniu towarów w magazynie, a także optymalizacji transportu materiałów z magazynu na linię produkcyjną, zgodnie z metodą „just in time”.



Usługi IT – Jesteśmy doradcami technologicznymi, a dzięki połączeniu umiejętności programistycznych z wiedzą dotyczącą procesów technologicznych możemy zaoferować szerokie spektrum usług, m.in.

- Wykonanie analizy przedwdrożeniowej, która określa realne wyzwania i potrzeby zakładu produkcyjnego.
- Wsparcie w wyborze i implementacji systemów klasy MES oraz SCADA światowych dostawców oprogramowania (AVEVA, COPA-DATA, Siemens).
- Wdrożenie w pełni dedykowanych rozwiązań IT.
- Pełne wsparcie technologiczne, serwisowe.
- Przygotowanie zaawansowanego raportowania z wykorzystaniem Microsoft Power BI oraz Microsoft Reporting Services, a także narzędzi do przechowywania i przetwarzania relacyjnych baz danych, m.in. Microsoft SQL Server.



[Czytaj więcej](#)



Portal Produkcyjny

Skalowalne rozwiązanie, które znacznie wykracza poza standardowy **system klasy MES** (ang. Manufacturing Execution System). Jest rozwiązaniem modułowym – **możesz dobrać poszczególne elementy i łączyć je ze sobą.**

Przykładowe możliwości

- **Identyfikowalność** wyrobu.
- Optymalne **planowanie** produkcji.
- Wskazywanie **efektywności** produkcyjnej w czasie rzeczywistym.
- Wykrywanie **przyczyn przestoju**.
- **Automatyczne** raportowanie.
- **Wizualizacja oraz historyzacja** wszelkich danych i wskaźników.
- **Genealogia produkcji** – ze stanowisk manualnych oraz automatycznych, ukierunkowana na bezpośrednie zbieranie danych z PLC.
- Automatyczne **księgowanie** produkcji.
- Eliminacja papierowego **raportowania**.
- Zbieranie danych dotyczących **składowych kosztów**, w kontekście konkretnego wyrobu gotowego.



System, który się nie starzeje

Zależy nam, aby wdrażane technologie odpowiadały na konkretne wyzwania danego parku maszynowego i mimo zmieniających się warunków oraz wytycznych wspierały optymalną produkcję. Właśnie dlatego stale rozwijamy nasze rozwiązania – możesz zaimplementować część systemu i stopniowo poszerzać jego możliwości o kolejne funkcje. Dzięki temu sprawdzisz praktyczność zakupionego narzędzia i szybciej zaczniesz odczuwać korzyści z rozwiązania. To także doskonały sposób na zarządzanie zmianą.





Wizualizacja i zbieranie danych

Zaawansowane narzędzie informatyczne zaprojektowane w celu monitorowania, analizy oraz zarządzania danymi produkcyjnymi i operacyjnymi. Pozwala stworzyć dowolny layout z gotowych elementów umieszczanych na dashboardzie.

System jest podzielony na trzy główne moduły funkcjonalne:

1. Wizualizacja pomiarów/parametrów z urządzeń i maszyn

- **Monitorowanie w czasie rzeczywistym** – Prezentacja aktualnych pomiarów i parametrów operacyjnych z różnych urządzeń i maszyn na linii produkcyjnej.
- **Analiza danych historycznych** – Dostęp do zapisanych danych z możliwością generowania raportów, wykresów oraz analiz trendów.
- **Alerty i powiadomienia** – Automatyczne wysyłanie powiadomień do operatorów w przypadku wykrycia anomalii lub awarii.

Główne funkcje

- Dashboardy z interaktywnymi wykresami i wskaźnikami.
- Integracja z systemami ERP.

2. Wizualizacja produkcji

- **Śledzenie procesów produkcyjnych** – Wizualizacja etapów produkcji, postępu prac oraz wydajności linii produkcyjnych.
- **Zarządzanie zasobami** – Monitorowanie dostępności surowców, półproduktów oraz gotowych produktów.
- **Optymalizacja procesów** – Analiza efektywności i identyfikacja wąskich gardeł.

Główne funkcje

- Gantt charty dla planowania i harmonogramowania produkcji.
- Raporty produkcyjne i KPI (Key Performance Indicators).
- Wizualizacja layoutu zakładu produkcyjnego.

3. Panel Operatora (sterowanie produkcją, formularze, dystrybucja zleceń)

- **Sterowanie procesami produkcyjnymi** – Operatorzy mogą bezpośrednio sterować maszynami i urządzeniami, wprowadzać korekty i ustawienia, dzięki integracji z automatyką.
- **Formularze i dokumentacja** – Elektroniczne formularze do rejestracji danych produkcyjnych, raportowania problemów oraz dokumentacji jakościowej.
- **Dystrybucja zleceń** – Zarządzanie zleceniami produkcyjnymi, przydzielanie zadań do pracowników oraz śledzenie realizacji zleceń.

Główne funkcje

- Interaktywne panele sterujące dla operatorów.
- System zarządzania zadaniami z możliwością przypisywania priorytetów.
- Moduły do tworzenia i zarządzania dokumentacją produkcyjną.



Zlecenia produkcyjne

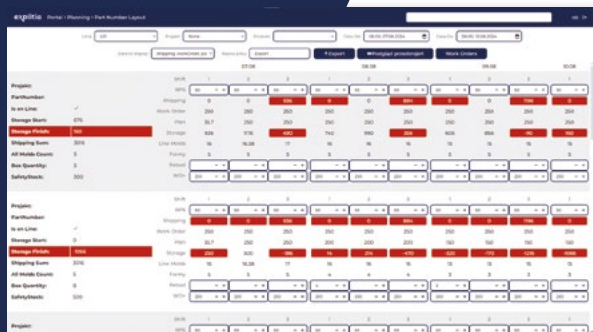
Moduł stanowi istotną część systemu zarządzania produkcją. Umożliwia skuteczne planowanie, harmonogramowanie i cyfrową dystrybucję zleceń. Rozwiązanie jest podzielone na dwa główne segmenty:

1. Harmonogramowanie

- **Planowanie zleceń produkcyjnych** – Ustalanie harmonogramu produkcji na podstawie zamówień klientów, dostępności surowców i zasobów produkcyjnych.
- **Optymalizacja zasobów** – Przydzielanie zadań do maszyn i pracowników w sposób, który maksymalizuje wydajność i minimalizuje przestoje.
- **Symulacje i scenariusze** – Tworzenie symulacji różnych scenariuszy produkcyjnych, aby zidentyfikować najefektywniejsze podejścia.

Główne funkcje

- Interaktywne diagramy Gantta do wizualizacji harmonogramu produkcji.
- Narzędzia do analizy i optymalizacji przepływu pracy.
- Możliwość dynamicznego dostosowywania harmonogramów w odpowiedzi na zmiany w zamówieniach czy dostępności zasobów.



2. Cyfrowa Dystrybucja Zleceń

- **Automatyzacja przekazywania zleceń** – Zlecenia są automatycznie przekazywane do odpowiednich działów i pracowników. Eliminuje to potrzebę ręcznego przetwarzania i drukowania oraz minimalizuje błędy.
- **Monitorowanie realizacji zleceń** – Możliwość śledzenia statusu zleceń w czasie rzeczywistym. Pozwala to na bieżąco kontrolować postęp prac, a w razie potrzeby – sprawnie reagować.
- **Integracja z innymi systemami** – Możliwość integracji z ERP, MES oraz innymi systemami zarządzania produkcją w celu zapewnienia spójności danych i procesów.

Główne funkcje

- Elektroniczne karty pracy na panelach operatora z możliwością przydzielania i śledzenia zadań.
- Powiadomienia i alerty dotyczące statusu zleceń.
- Centralny panel do zarządzania i monitorowania realizacji zleceń.



Instrukcje operatorskie

Intuicyjne w obsłudze rozwiązanie, wspierające pracę operatorów na stanowiskach manualnych, poprzez zapewnienie powtarzalności wykonywanych działań. Jest także sposobem na zbieranie danych z procesu produkcyjnego ze stanowisk manualnych (ręcznych) czy stacji półautomatycznych.

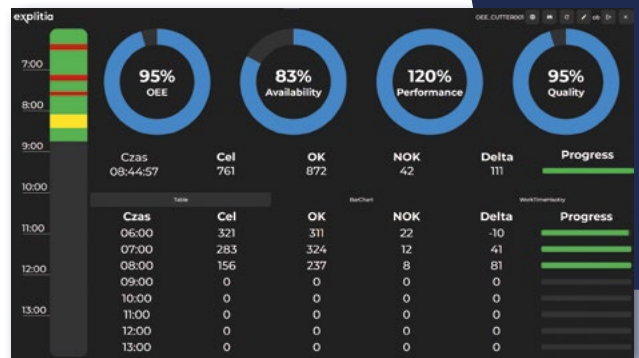
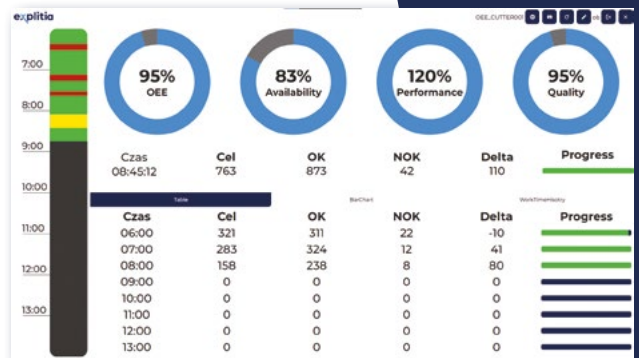


Wizualizacja stanu produkcji

System w sposób ciągły dostarcza informacje o bieżącym stanie procesu produkcyjnego. Dzięki czemu pomaga w podejmowaniu decyzji biznesowych, np. dotyczących optymalizacji procesu czy wprowadzenia zmian w planie produkcyjnym. Stały dostęp do wskaźników efektywności pozwala w prosty sposób poinformować o poziomie produktywności całego procesu wytwarzania lub pojedynczej stacji roboczej.

Przykładowe wskaźniki i dane, do których zyskujesz stały wgląd

- Efektywność (OEE), z jaką pracuje linia.
- Stan linii oraz maszyn.
- Liczba materiałów, która została wyprodukowana w kontekście danego zlecenia produkcyjnego.
- Czas cyklu produkcyjnego.
- Dane dotyczące alarmów.
- Przyczyny przestoju.
- Informacje związane z jakością procesów.

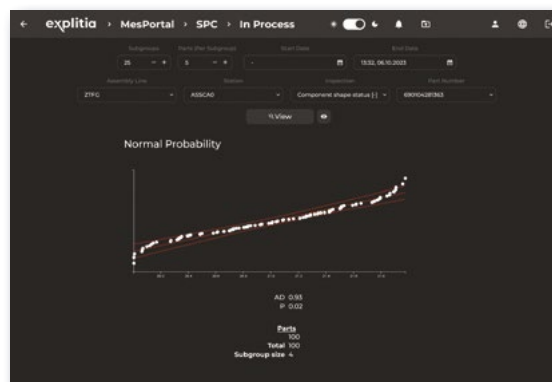


Statystyczna kontrola procesu

Moduł odpowiada za ciągłe zbieranie danych z procesów produkcyjnych oraz ich stałą analizę, wykorzystując zaawansowane narzędzia statystyczne. Pozwala wykryć odchylenia, nawet jeszcze przed pojawieniem się realnego problemu. Umożliwia także szybką identyfikację źródła błędów.

Sprawdź, na co może wpływać moduł

- Sprawne podejmowanie decyzji biznesowych.
- Zmniejszenie liczby NOK.
- Podniesienie efektywności.
- Poprawa jakości produktów.
- Obniżenie kosztów wytworzenia.



Traceability

Skalowalny system do genealogii produkcji zbiera (w czasie rzeczywistym) i łączy dane z wielu źródeł. Pełna wiedza na temat wytwarzanego produktu pozytywnie wpływa na jakość tego towaru, pozwala również ograniczyć koszty oraz zwiększyć bezpieczeństwo i elastyczność produkcji.

Przykładowe informacje z traceability

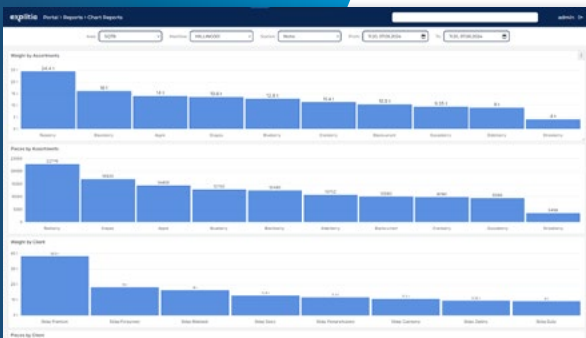
- Z jakich komponentów został stworzony produkt.
- Jakie półfabrykaty wchodzi w skład wyrobu gotowego.
- Od jakiego dostawcy i z jakiej partii materiału pochodzą surowce.
- Na jakich maszynach i w jakich warunkach zostały wyprodukowane komponenty.
- W jakim miejscu i czasie został wyprodukowany element.
- Którzy pracownicy brali udział w procesie produkcyjnym.
- Kto zakupił dany produkt lub dany batch produkcyjny.

Raportowanie produkcji

Raporty produkcyjne zawierają szereg informacji przedstawionych w wizualnej i przystępnej do analizy formie. Oparte są m.in. na narzędziach takich jak: Microsoft Power BI czy Microsoft SQL Server. Jednak nie same dane, ale odpowiednie konteksty względem maszyny, operatora oraz procesu pozwalają na efektywną reakcję.

Raporty explitia wychodzą od najważniejszego ogółu (przeglądu produkcji z całego dnia) do szczegółowych danych, dotyczących konkretnego zlecenia, maszyny i wyrobu. Na podstawie danych wyliczane są najważniejsze wskaźniki. Dzięki temu pomagają one szybciej wykrywać przestrzeń do optymalizacji, zwiększają bezpieczeństwo, są również wsparciem w podejmowaniu decyzji inwestycyjnych i biznesowych.

Moduły Portalu Produkcyjnego



| ID | Step | Assessment | Class | Weight (kg) | Total Weight | Quantity in Box | User |
|----|-------------------------|------------|---------------|-------------|--------------|-----------------|-----------------|
| 1 | 2024-05-31 07:00:00-000 | Redakcja | Group Premium | 2000 | 20k | 10 | User Skowronski |
| 2 | 2024-05-31 08:00:00-000 | Redakcja | Group Premium | 2000 | 20k | 10 | User Skowronski |
| 3 | 2024-05-31 09:00:00-000 | Redakcja | Group Premium | 2000 | 20k | 10 | User Skowronski |
| 4 | 2024-05-31 10:00:00-000 | Redakcja | Group Premium | 2000 | 20k | 10 | User Skowronski |
| 5 | 2024-05-31 11:00:00-000 | Redakcja | Group Premium | 2000 | 20k | 10 | User Skowronski |
| 6 | 2024-05-31 12:00:00-000 | Redakcja | Group Premium | 2000 | 20k | 10 | User Skowronski |
| 7 | 2024-05-31 13:00:00-000 | Redakcja | Group Premium | 2000 | 20k | 10 | User Skowronski |
| 8 | 2024-05-31 14:00:00-000 | Redakcja | Group Premium | 2000 | 20k | 10 | User Skowronski |
| 9 | 2024-05-31 15:00:00-000 | Redakcja | Group Premium | 2000 | 20k | 10 | User Skowronski |
| 10 | 2024-05-31 16:00:00-000 | Redakcja | Group Premium | 2000 | 20k | 10 | User Skowronski |
| 11 | 2024-05-31 17:00:00-000 | Redakcja | Group Premium | 2000 | 20k | 10 | User Skowronski |
| 12 | 2024-05-31 18:00:00-000 | Redakcja | Group Premium | 2000 | 20k | 10 | User Skowronski |

Usługi IT



Specjalizujemy się w przeprowadzaniu zakładów produkcyjnych przez procesy cyfryzacji oraz wdrażania zaawansowanych rozwiązań technologicznych.

Łączymy umiejętności programistyczne z wiedzą z zakresu technologii produkcji. Jesteśmy niezależnymi doradcami technologicznymi. Oferujemy szeroki wachlarz usług, w tym: audyt przedwdrożeniowy, opracowanie mapy drogowej digitalizacji, wsparcie w ustaleniu odpowiedniej infrastruktury oraz pomoc w wyciąganiu danych z maszyn.



Unikalne cechy zespołu **explicitia**

Niepowtarzalne kompetencje

Zespół explicitia charakteryzuje niepowtarzalne na rynku połączenie kompetencji z zakresu technologii produkcji i programowania. Wiemy, w jaki sposób pozyskiwać dane bezpośrednio z maszyn i przedstawiać je w odpowiednich kontekstach – ważnych pod kątem biznesowym.

Doradztwo technologiczne

Naszym wyróżnikiem jest połączenie: empatii, elastyczności oraz współpracy. Te trzy wyjątkowe wartości sprawiają, że do każdego projektu podchodzimy indywidualnie. Pomagamy liderom zakładów produkcyjnych przejść przez całą ścieżkę rozwoju koncepcji Przemysłu 4.0.

Zajmujemy się także projektowaniem i integracją systemów światowej klasy dostawców (AVEVA, COPA-DATA, Siemens). Wspieramy w przeprowadzaniu zmian technologicznych w przedsiębiorstwie oraz zapewniamy pełne wsparcie techniczne. Podczas współpracy aktywnie pomagamy naszym klientom w pełnym wykorzystaniu potencjału nowoczesnych technologii w ich zakładach.

[Czytaj więcej](#)

Usługi IT

przykładowe możliwości

Analiza przedwdrożeniowa

Zespół firmy explitia pracuje z klientem w sposób konsultacyjny. Pomagamy osobom, które zarządzają zakładami produkcyjnymi znaleźć konkretne przestrzenie do automatyzacji i rozwoju. Wspólnie przeprowadzamy szczegółową analizę przedwykonawczą, tworzymy koncepcję działania systemu oraz plan wdrożenia i późniejszego rozwoju nowej technologii.

Audyt przedwdrożeniowy i dokładny **zeszyt projektu** pozwalają określić **realne potrzeby** danego parku maszynowego oraz **optymalne rozwiązania IT**.



Dedykowane programowanie dla produkcji

Nasza oferta Usług IT zawiera zarówno wdrożenie produktów własnych explitia, jak i wsparcie w wyborze oraz implementacji w pełni dedykowanych narzędzi informatycznych. Nasz zespół składa się z programistów, architektów aplikacji, automatyków, project managerów, dzięki czemu do projektów zawsze podchodzimy kompleksowo.

Świadczymy usługi na całym świecie – w swoim portfolio posiadamy realizacje m.in. w Niemczech, Wielkiej Brytanii, czy Meksyku. Tworzyliśmy rozwiązania **dla różnych branż**, m.in. automotive, spożywczej, chemicznej, czy sektora AGD.



Systemy klasy MES i SCADA

Mamy ogromną wiedzę z zakresu technologii produkcji. Znamy standardy i protokoły komunikacyjne sterowników. Posiadamy także główne bloki funkcyjne do systemów MES. Łączymy wiedzę procesową z programowaniem systemów. Dzięki temu oprócz implementacji rozwiązań własnych oferujemy również wsparcie w wyborze, zaprojektowaniu i wdrożeniu systemów klasy MES oraz SCADA światowych dostawców oprogramowania (AVEVA, COPA-DATA, Siemens).





Raport Power BI oraz relacyjne bazy danych

Korzyści raportowania procesów produkcyjnych jest naprawdę wiele! Jako eksperci od rejestracji danych z różnych źródeł oraz łączenia OT i IT oferujemy raportowanie wszelkiego rodzaju procesów produkcyjnych. W tym celu wykorzystujemy m.in. takie narzędzia jak: Microsoft Power BI oraz Microsoft Reporting Services. Ponadto naszym partnerom oferujemy narzędzia do przechowywania i przetwarzania relacyjnych baz danych, m.in. Microsoft SQL Server.

Wsparcie serwisowe

Wybierz wsparcie techniczne z zespołem explitia. Oferujemy elastyczne pakiety serwisowe: 24/7, 16/5 oraz 8/5 – dostosowane do potrzeb Twojego zakładu produkcyjnego. Nasza usługa serwisowa obejmuje również doradztwo w zakresie optymalizacji procesów oraz dostęp do zespołu programistów, z płatnością tylko za realnie przepracowany czas. Ponadto dedykowany numer telefonu oraz system JIRA pozwalają na szybkie i efektywne rozwiązywanie zgłoszeń, a regularne raporty z wykonanych prac wskazują na transparentność i mogą pozwolić na odpowiednie zaplanowanie przyszłych prac w systemach.



AVEVA

przykładowe moduły,
z którymi pracujemy

AVEVA System Platform

Centralne narzędzie do zarządzania aplikacjami, oferujące funkcje dla przemysłu i biznesu. Umożliwia integrację procesów biznesowych i operacyjnych oraz efektywną wymianę danych z różnymi źródłami, takimi jak sterowniki programowalne, bazy danych i pliki tekstowe. Platforma centralizuje i kontroluje przepływ informacji w systemie.

Charakteryzuje się obiektowością, co ułatwia zarządzanie komponentami aplikacji oraz skalowalnością, dostosowującą system do rosnących potrzeb bez utraty wydajności. Standardowe rozwiązanie z otwartym kodem ułatwia współpracę i zarządzanie projektem.

[Czytaj więcej](#)

AVEVA MES

Nowoczesny system zarządzania produkcją, który integruje kluczowe procesy operacyjne, zapewniając pełną kontrolę i optymalizację w czasie rzeczywistym. Dzięki modularnej budowie, system może być dostosowany do specyficznych potrzeb każdego zakładu produkcyjnego.

Przykładowe moduły:

- **AVEVA Performance** – odpowiada za monitorowanie i optymalizację wydajności maszyn oraz jakości produkcji. Dzięki zaawansowanym narzędziom analitycznym, umożliwia identyfikowanie i eliminowanie wąskich gardeł.
- **AVEVA Operation** – specjalizuje się w śledzeniu produktów na każdym etapie produkcji. Umożliwia automatyczne monitorowanie jakości, zgodności z normami oraz rejestrację wszystkich procesów.

AVEVA InTouch

Narzędzie do wizualizacji danych produkcyjnych w środowisku SCADA. Może być wykorzystywane jako samodzielne rozwiązanie, umożliwiające tworzenie i wyświetlanie zaawansowanych interfejsów operatorskich, realizację logiki biznesowej oraz komunikację ze źródłami danych. Natomiast w połączeniu z AVEVA System Platform, AVEVA InTouch służy do prezentowania grafik i interfejsów użytkownika, zasilanych danymi w czasie rzeczywistym. Dzięki szerokiemu zakresowi narzędzi do projektowania interfejsów, AVEVA InTouch pozwala na intuicyjną i zorganizowaną wizualizację.



AVEVA Work Tasks

Zaawansowane narzędzie do zarządzania przepływami pracy i procesami biznesowymi w systemach MES. Umożliwia projektowanie formularzy oraz przepływów danych zgodnie z ustaloną logiką biznesową.

- **Projektowanie formularzy** – Intuicyjny edytor pozwala na tworzenie interaktywnych formularzy z różnorodnymi kontrolkami. Formularze mogą pobierać i przysyłać dane z zewnętrznych źródeł, takich jak bazy danych SQL oraz AVEVA System Platform.
- **Workflows** – AVEVA Work Tasks obsługuje przepływy pracy, które są tworzone za pomocą graficznego edytora diagramów. Workflows umożliwiają łatwe modelowanie i zarządzanie procesami, przetwarzając dane wejściowe i udostępniając wyniki do różnych systemów.

AVEVA Enterprise Integration

Moduł umożliwiający integrację danych między systemami nadrzędnymi takimi jak ERP, a AVEVA System Platform. Zapewnia dwukierunkową wymianę kluczowych danych produkcyjnych, np. listy materiałowe (BOM) i zlecenia produkcyjne, wspierając automatyzację procesów. Moduł jest elastyczny i obsługuje różne protokoły i formaty danych. Pozwala na integrację z szeroką gamą systemów i urządzeń w różnych środowiskach przemysłowych. Dzięki zaawansowanym opcjom przetwarzania danych, AVEVA Enterprise Integration wspiera pełną automatyzację wymiany informacji, poprawiając efektywność operacyjną przedsiębiorstwa.

AVEVA Historian

Rozwiązanie do rejestrowania i zarządzania danymi procesowymi, które pozwala na efektywne gromadzenie i przechowywanie dużych ilości danych przy minimalnym zużyciu przestrzeni dyskowej. Dzięki zaawansowanym technikom kompresji, moduł ten optymalizuje przechowywanie danych, umożliwiając ich przeglądanie w formie wykresów i tabel, co znacznie ułatwia analizę i diagnostykę procesów przemysłowych. AVEVA Historian oferuje także integrację z zewnętrznymi aplikacjami za pomocą API, co pozwala na łatwe zarządzanie danymi z poziomu innych systemów.

Usługi IT

przykładowe kompetencje

90%

Wizualizacja danych m.in. Microsoft Power BI oraz Microsoft Reporting Services.

Bazy danych m.in. z Microsoft SQL Server.

80%

Języki programowania m.in. C#, C++, JavaScript, Python, T SQL/SQL, VBA.

75%

Web-backend m.in. ASP.NET, Entity framework core, WCF, Python (Django, Flask), Node.js (express.js).

65%

Standardy i protokoły komunikacyjne m.in. OPC US, Modbus, TCP/IP, UDP.

Web-frontend m.in. Bootstrap, Foundation, Tailwind CSS, .NET (Blazor, Razor pages).

Usługi IT

oprogramowanie

SIEMENS

AVEVA



Platforma Logistyczna

Rozbudowany system zarządzania logistyką. Składa się z rozwiązań, które wspierają:

- zarządzanie buforami produkcyjnymi w różnych obszarach zakładu produkcyjnego.
- transport materiałów z magazynu na linie produkcyjne zgodnie z metodą „Just in Time”.

Platforma Logistyczna – Korzyści

- Lepsze zarządzanie zasobami ludzkimi.
- Optymalne wykorzystanie materiałów.
- Zmniejszenie liczby przestoju i kolejek na linii
- Niższe koszty logistyki wewnątrz zakładu produkcyjnego.
- Optymalizacja tras transportu z towarów z magazynu na linie produkcyjne.
- Lepsze wykorzystanie przestrzeni na stanowisku produkcyjnym.
- Szybsze znalezienie asortymentu na magazynie.
- Pilnowanie terminu ważności produktów.

Zalety

1. Skalowalność rozwiązania – możesz zaimplementować jeden lub więcej modułów.
2. Możliwość rozbudowy systemu, zgodnie z realnymi potrzebami przedsiębiorstwa.
3. Aplikacje webowe – możesz korzystać z rozwiązań bez względu na miejsce, czas i urządzenie.
4. Możliwość integracji z różnymi systemami zewnętrznymi, np. ERP (m.in. SAP), MES, WMS.

Wdrażaj z zespołem explitia

1. Posiadamy kompetencje w zakresie integracji z systemami automatyki.
2. Mamy doświadczenie w rozwiązaniach m.in. dla sektorów automotive i AGD oraz branży spożywczej.



[Czytaj więcej](#)

Zarządzanie buforami produkcyjnymi

Rozwiązanie umożliwia sprawne i efektywne zarządzanie buforami produkcyjnymi w różnych obszarach zakładu produkcyjnego. Jest systemem klasy WMS. Doskonale sprawdza się w zakładach produkcyjnych, w których znaczenie ma symbioza między produkcją a magazynem. Narzędzie pozwala m.in. wykryć i wyeliminować „wąskie gardła” znajdujące się w przestrzeni między magazynem a linią produkcyjną.

Zalety

1. Pomoc m.in. w:

- optymalnym zaprojektowaniu magazynu i zarządzaniu buforami produkcyjnymi,
- efektywnym wykorzystaniu zasobów kadrowych,
- sprawnym znalezieniu asortymentu na magazynie,
- zachowaniu terminowości komponentów.

2. Wysoki stopień skalowalności rozwiązania –

dzięki dużym możliwościom konfiguracyjnym dopasujesz aplikację do konkretnych potrzeb i strategii Twojego zakładu produkcyjnego.

3. Możliwość integracji z innymi rozwiązaniami, m.in. ERP.

4. Intuicyjność w obsłudze

- Rozwiązanie z dużymi i czytelnymi buttonami.

5. Aplikacja webowa

- Sprawne oraz optymalne kosztowo serwisowanie aplikacji w architekturze klient – serwer.



Dostawy materiałów z magazynu na linię produkcyjną zgodnie z metodą „Just in Time”

System pomaga w dostarczaniu komponentów na linię produkcyjną na podstawie wyliczonego (w czasie rzeczywistym) zapotrzebowania, zgodnie z koncepcją **Lean Manufacturing**. Doskonale sprawdza się w zakładach ze zorganizowaną i zaplanowaną produkcją na stanowiskach montażowych.

Jak działa system

Rozwiązanie wylicza zapotrzebowanie na części w taki sposób, aby materiał został dostarczony w odpowiednim czasie. Dokonuje tego na podstawie danych pochodzących bezpośrednio z systemów automatyki, m.in.

- liczników produkcji,
- bieżących stanów komponentów na liniach,
- planu produkcji.

Przewidywane zapotrzebowanie materiałowe jest prezentowane na tabletach, które umieszczone są na wózkach pracujących na magazynach oraz dostarczających komponenty na linię produkcyjną.

Zalety

- Obniżenie kosztów związanych z dostarczaniem materiałów między magazynem a produkcją.
- Lepsze wykorzystanie zasobów kadrowych.
- Wzrost wydajności m.in. poprzez lepsze gospodarowanie czasem pracowników oraz eliminację kolejek.
- Optymalizacja czasu i trasy przejazdów.
- Wspomaganie ciągłości produkcji.
- Zmniejszenie zapasów na liniach produkcyjnych.
- Rozwiązanie skalowalne.
- Możliwość integracji z zewnętrznymi systemami ERP (w tym m.in. SAP), WMS, MES.



Misja

Naszą misją jest tworzenie bezpieczniejszego świata poprzez dostarczanie dedykowanych rozwiązań IT dla zakładów produkcyjnych. Dzięki naszym narzędziom i systemom IT firmy produkcyjne mogą usprawniać swoje procesy, zwiększać efektywność oraz podnosić standardy bezpieczeństwa produktów.

Wartości

Stawiamy na trzy kluczowe wartości:
elastyczność, empatię i współpracę.



[Czytaj więcej](#)

Elastyczność



Obejmuje zarówno nasze podejście do relacji z klientem, zwinne metodyki w procesie zakupowym, jak i adaptację rozwiązań IT. Staramy się być doradcami technologicznymi, którzy rozumieją specyficzne wyzwania zakładów produkcyjnych. Zamiast forsować jedno rozwiązanie, dopasowujemy najlepsze dla klienta narzędzie, z szerokiej gamy dostępnych opcji. Nasza oferta obejmuje zarówno rozwijane przez nas systemy IT, jak i wdrażanie oprogramowania czołowych dostawców, takich jak AVEVA, COPA-DATA czy Siemens. Dzięki temu możemy zaproponować systemy, które realnie wspierają biznes naszych klientów.

Empatia



Obecnie zmiany w nowych technologiach następują znacznie szybciej niż adaptacja firm w tym zakresie. Z tego powodu nierzadko przedsiębiorstwa nie mają świadomości, że na rynku istnieją rozwiązania, które są dla nich wsparciem i mogą pomóc w optymalizacji oraz rozwoju biznesu. Nie wiedzą też, jak optymalnie przejść proces zakupowy nowych technologii. Doskonale to rozumiemy. W końcu biegłość technologiczna często nie stanowi rdzenia biznesowego przedsiębiorstwa, które planuje kupić np. system traceability. Właśnie dlatego do współpracy z klientem podchodzimy ze zrozumieniem i empatią.

Empatia w firmie explicita jest widoczna także w relacjach wewnętrznych. Wspieramy nowych pracowników oraz młodszych kolegów poprzez liczne szkolenia i proces onboardingu, który ułatwia start w nowej roli i zapewnia bezpieczną przestrzeń do rozwoju. Regularnie organizujemy praktyki i staże we współpracy z uczelniami technicznymi, umożliwiając młodym talentom zdobycie cennego doświadczenia u boku naszych specjalistów.

Współpraca



Przy współpracy z klientem staramy się razem przejść ważne kroki zakupu i wdrożenia systemu – rozmawiamy o potrzebach, odkrywamy obszary, które zgodnie z zasadą Pareto wpłyną na największe wyzwania zakładu, opracowujemy najlepsze dla klienta rozwiązania, spośród wielu różnych możliwości, wspieramy przedsiębiorstwo w procesie zarządzania zmianą technologiczną, np. organizując szkolenia i warsztaty dla pracowników, pomagamy w doborze odpowiedniej infrastruktury oraz oferujemy pełne wsparcie serwisowe. Rozumiemy klienta, jego potrzeby i wątpliwości i staramy się być dla niego wsparciem w procesie cyfryzacji.



W liczbach

3

LINIE PRODUKTOWE

13+

WSPÓŁPRACUJĄCYCH ZE SOBĄ PRODUKTÓW

30+

OFEROWANYCH ROZWIĄZAŃ

50+

SPECJALISTÓW – PROGRAMISTÓW,
AUTOMATYKÓW, PROJECT MANAGERÓW,
ARCHITEKTÓW APLIKACJI

400+

DZIAŁAJĄCYCH APLIKACJI

Szukasz systemów IT dla zakładu
produkcyjnego?

Chcesz cyfryzować swój park maszynowy?

Masz pytania z zakresu digitalizacji przemysłu?

Skontaktuj się z nami!

contact@explitia.com
+48 794 795 745



Zyskaj z nami wiedzę

Słuchaj nasz podcast
Digitalizuj.pl



Czytaj naszego bloga
explitia.com/pl/blog



Korzystaj z **Encyklopedii
Przemysłu**



Dołącz do
newslettera explitia



Obserwuj nas na kanale
LinkedIn



Śledź nasz profil na
Facebooku



7

niepowtarzalnych cech **explicitia**



Łączymy umiejętności programistyczne z wiedzą z zakresu technologii produkcji.



Wiemy, jak wyciągać dane bezpośrednio z maszyn i urządzeń.



Wspieramy liderów – dane z procesów produkcyjnych przedstawiamy w odpowiednich kontekstach, ważnych pod kątem biznesowym.



Jesteśmy niezależnymi doradcami technologicznymi – posiadamy szeroki zakres rozwiązań i narzędzi w określonej, specjalistycznej dziedzinie. Dobieramy najlepsze rozwiązania do konkretnych wyzwań danego zakładu produkcyjnego.



Pomagamy w całym procesie wdrożenia nowej technologii – od określenia rzeczywistej potrzeby i stworzenia szczegółowego planu, przez implementację rozwiązania, aż po serwis działających narzędzi.



Realizujemy projekty w sposób konsultacyjny, a zarazem zwinny – nasi klienci mogą liczyć na fachową wiedzę, a do procesu zakupowego i implementowanego rozwiązania podchodzimy elastycznie.



Dajemy możliwość rozwoju – wszystkie nasze systemy są skalowalne. Umożliwiają rozwój i sprawną implementację kolejnych elementów.