



explitia

Fortschrittliche IT-Lösungen

für Produktionsbetriebe

explitia.com | we produce it



Lernen Sie uns kennen

explicitia

Wir entwickeln innovative und fortschrittliche **IT-Systeme für Produktionsanlagen**.

Die implementierten Lösungen **optimieren** die Produktionsprozesse und ermöglichen es, die Kosten zu reduzieren, die **Effizienz** zu steigern und auf eine moderne, flexiblere Weise zu produzieren. Außerdem ist eine kontinuierliche, **nachhaltige Entwicklung** in einer sich dynamisch verändernden Realität möglich.

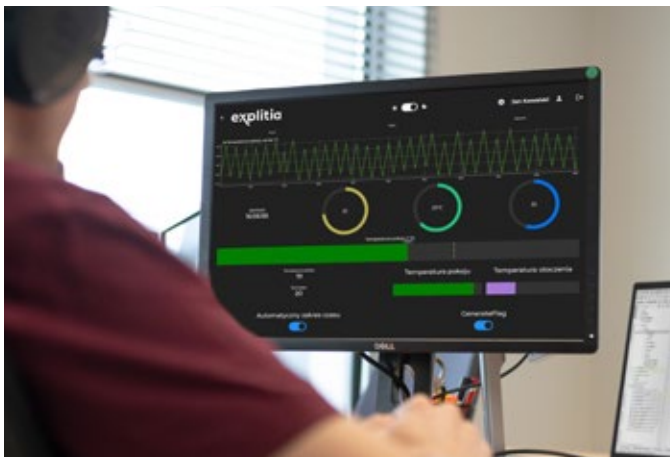
Wir bieten 3 Produktlinien an



Logistik-Plattform

Ein umfassendes System zur Verwaltung der Werkslogistik. Es hilft u. a. bei der richtigen Anordnung der Waren im Lager sowie bei der **Optimierung des Materialtransports** vom Lager zur Produktionsabteilung nach dem "Just in Time" Prinzip.

Lesen Sie mehr... 



Fertigungsmanagement-Portal

Ein fortgeschrittenes und skalierbares **MES (Manufacturing Execution System)**, das die Implementierung von einem oder mehreren Modulen ermöglicht. Die Lösung unterstützt die Optimierung von Produktionsprozessen u.a. in Bezug auf Produktionsplanung, kontinuierliche Prozesskontrolle, **Produktrückverfolgbarkeit**, Erkennung der Ausfälle oder Automatisierung der Berichterstattung.

Lesen Sie mehr... 



IT-Dienstleistungen

Wir sind Technologieberater, und durch die Kombination unserer Programmierkenntnisse mit unseren Erkenntnissen zu technologischen Prozessen können wir eine breite Palette von Dienstleistungen anbieten, darunter :

- Durchführung einer **Analyse im Vorfeld der Implementierung**, die die tatsächlichen Herausforderungen und Bedürfnisse des Produktionswerks identifiziert.
- Unterstützung bei der Auswahl und Implementierung von **MES- und SCADA-Systemen** von globalen Software-Anbietern (z.B. AVEVA, COPA-DATA, GE Digital, Mitsubishi Electric, Siemens).
- Implementierung von vollständig **dedizierten IT-Lösungen**.
- Erstellung von fortgeschrittenen Berichten mit Microsoft Power BI und Microsoft Reporting Services, sowie Tools für die Speicherung und Verarbeitung von relationalen Datenbanken, z.B. Microsoft SQL Server.

Lesen Sie mehr... 

Unsere Firma in Zahlen

3

PRODUKTLINIEN

KOMPATIBLE MODULE

10+

50+

FACHLEUTE
PROGRAMMIERER
LEITTECHNIKER
PROJEKTMANAGER
ANWENDUNGSARCHITEKTEN

UNSERER MITARBEITER SIND SEIT MEHR
ALS **ZWEI JAHREN** BEI UNS BESCHÄFTIGT

90%

300+

FUNKTIONSFÄHIGE ANWENDUNGEN

X

Unser Ziel ist es, zu einer sichereren Welt beizutragen und dabei fortschrittliche IT-Lösungen für Produktionswerke zu liefern. Mit fachkundiger Beratung und durch die Systeme, die wir implementieren, helfen wir den Produktionsstandorten:

- **die Kosten zu reduzieren** – durch Optimierung der Produktionsprozesse,
- **höhere Gewinne zu erzielen** – durch verbesserte Effizienz,
- **die Kommunikation zwischen Teams zu verbessern** – durch die Automatisierung von Prozessen und Integration mit externen Systemen erhöhen wir die Produktsicherheitsstandards.

Lernen Sie uns kennen

explicitia



Treffen Sie unser Team

Werte von explitia



Flexibilität

betrifft sowohl die Kundenbeziehungen, den agilen Ansatz im Einkaufsprozess als auch die implementierte Lösung. Dank den **angebotenen Systemen** können wir die Tools anbieten, die **der Organisation optimal angepasst sind**, mit der wir zusammenarbeiten (Herausforderungen, Niveau der technologischen Entwicklung, Personal, Erfahrungen und Standards).

Empathie

In unseren Kundenbeziehungen streben wir stets danach, unabhängige Berater zu sein, die sich auf die **spezifischen Herausforderungen** des Produktionsstandortes konzentrieren. Anhand von verschiedenen Instrumenten erstellen wir das Angebot, das den Bedürfnissen und **Möglichkeiten des Kunden angepasst ist**.



Kooperation

ist auf jeder Ebene unserer Arbeit zu spüren und wird von den Kunden immer wieder geschätzt. Durch die Zusammenarbeit können wir gemeinsam mit dem Kunden eine Lösung umsetzen, dank der tatsächliche Probleme gelöst werden können. Ein kooperatives Handeln trägt zur Effizienz unserer internen Teams. Darüber hinaus organisieren wir in Zusammenarbeit mit der Schlesischen Technischen Universität und örtlichen Schulen organisieren wir Praktika und Lehrstellen. Wir unterstützen die Schüler bei der Aufnahme der Arbeit im Beruf und ermöglichen ihnen, von Wissen und praktischen Erkenntnissen von erfahrenen Fachleuten zu profitieren.

explitia's vierteljährlich



Newsletter

Sie erhalten kostenlos per E-Mail

- Die Informationen über die Entwicklung der Explitia Produkte.
- Die Neuigkeiten aus dem Leben des Unternehmens und im Bereich der Industrie 4.0.
- Die Artikel, die vom Explitia-Team, geschrieben wurden.



Anmelden



Fertigungsmanagement-Portal

Eine skalierbare Lösung, die weit über ein **Standard-MES-System hinausgeht (MES - Manufacturing Execution System)**.

Es ist ein modulares System – **Sie können einzelne Elemente frei wählen und kombinieren.**



Die Module ermöglichen u.a:

- **Rückverfolgbarkeit** der Produkte;
- optimierte **Produktionsplanung**;
- die Anzeige der Produktionseffizienz in **Echtzeit**;
- Ermittlung der **Ursachen von Ausfällen**;
- automatische **Berichterstattung**;
- Visualisierung und Historisierung aller **Daten** und Kennzahlen;
- **Produktionsgeschichte** – von manuellen und automatischen Arbeitsplätzen, mit Schwerpunkt auf der direkten Datenerfassung aus dem SPS;
- automatische Buchung der **Produktionsvorgänge**;
- Entfall der **Berichterstattung** in Papierform;
- Speicherung von Daten über **Kostenelemente** im Zusammenhang mit einem bestimmten Endprodukt.

Ein System, das nicht altert

Wir setzen uns dafür ein, dass die eingesetzten Technologien den spezifischen Herausforderungen des jeweiligen Maschinenparks gerecht werden und trotz wechselnder Bedingungen und Richtlinien eine optimale Produktion unterstützen. Deshalb entwickeln wir unsere Lösungen ständig weiter – Sie können einen Teil des Systems implementieren und es schrittweise um weitere Funktionen erweitern. Auf diese Art und Weise können Sie die Praxistauglichkeit des von Ihnen erworbenen Tools testen und die Vorteile der Lösung schneller erkennen. Diese Vorgehensweise bei der Einführung von IT-Systemen ist auch eine hervorragende Methode zur Verwaltung von Änderungen.

Architektur des Fertigungsmanagement-Portals

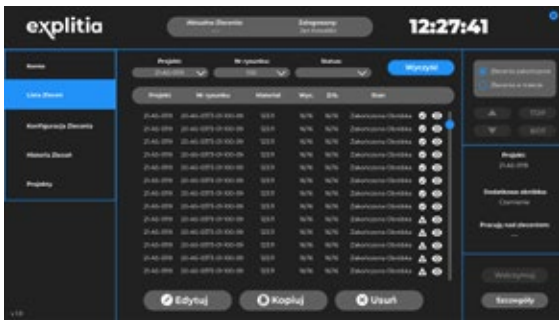




Datenerfassung und -Visualisierung

Die ständige Überprüfung der Messwerte von mehreren Geräten, Maschinen, Räumen oder Systemen ist zeitaufwändig und schwierig zu analysieren. Eine moderne IT-Lösung kann **automatisch Daten aus verschiedenen Quellen sammeln und visualisieren**. Das Werkzeug kann auch als ein System der EMS-Klasse fungieren (Engl. Energiemanagementsystem) – Sie haben einen ständigen Überblick über neue und archivierte Informationen, wie z. B. **Stromverbrauch und Verbrauch von anderen Medien**. So können Sie die Medien in Ihrem Unternehmen effizient verwalten.

[Lesen Sie mehr...](#)



Planung von Produktionsaufträgen

Das System rationalisiert und automatisiert die Kommunikation zwischen dem Planer und dem Maschinenbediener. Es hilft, einen optimalen und flexiblen **Auftragsplan zu erstellen**, informiert über den Arbeitsfortschritt, sammelt Daten aus dem Produktionsprozess und historisiert Daten über die produzierten Materialien. Das Instrument reduziert die Zykluszeiten, was sich auf die Leistungsfähigkeit auswirkt. Die Lösung ermöglicht auch die Verknüpfung mit der Stückliste oder die **Integration mit anderen IT-Lösungen**.

[Lesen Sie mehr...](#)



Anweisungen für das Personal

Selbsterklärend zu bedienende Lösung zur Unterstützung der Arbeit von Bedienern an **manuellen Arbeitsplätzen**, die die Wiederholbarkeit der auszuführenden Handlungen sicherstellt. Das System ist auch für die Speicherung der Daten aus dem Produktionsprozess von manuellen Arbeitsplätzen oder halbautomatischen Stationen geeignet.

[Lesen Sie mehr...](#)

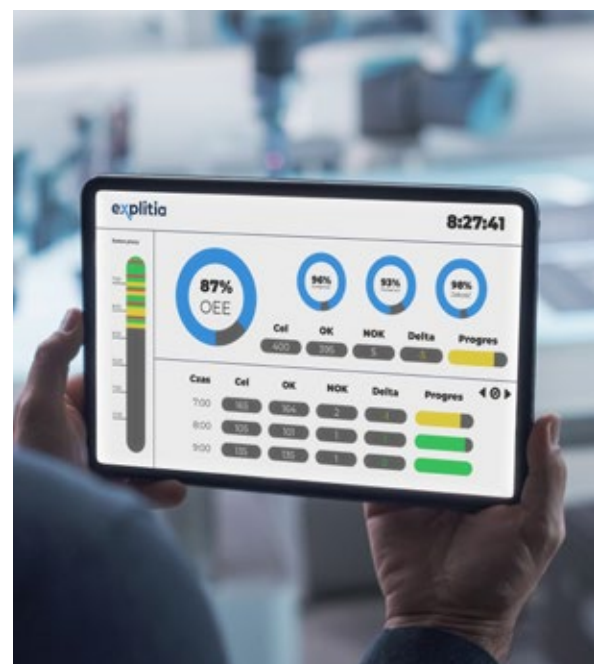
Visualisierung des Produktionsstatus

Das System liefert kontinuierlich Informationen über den aktuellen Stand des Produktionsprozesses. Dies hilft bei geschäftlichen Entscheidungen, z. B. bei der Prozessoptimierung oder bei Änderungen des Produktionsplans. Dank dem ständigen **Zugang zu Leistungskennzahlen** können die Informationen zum Produktivitätsniveau des gesamten Produktionsprozesses oder eines einzelnen Arbeitsplatzes einfach übermittelt werden.

Das System gibt Ihnen einen ständigen Überblick über Ihre aktuellen sowie historische Daten und Kennzahlen, wie z. B.:

- Effizienz (**OEE**) der Anlage;
- Zustand der Anlage und der Maschinen;
- Menge der produzierten Materialien im Zusammenhang mit einem bestimmten **Produktionsauftrag**;
- Dauer des Fertigungszyklus;
- Alarmdaten;
- **Ursachen für Ausfallzeiten**;
- Informationen über die Prozessqualität.

[Lesen Sie mehr...](#)



Statistische Prozesskontrolle

Mit Hilfe fortschrittlicher statistischer Instrumente ist das Modul für die kontinuierliche Erfassung von Daten aus Produktionsprozessen und deren **kontinuierliche Auswertung zuständig**. Auf diese Weise lassen sich Abweichungen erkennen, bevor ein echtes Problem auftritt. Diese Lösung ermöglicht auch eine schnelle Identifizierung der Ursachen von **Problemen im Rahmen der Prozesse**. Das Modul hat also einen Einfluss auf:

- Effiziente unternehmerische Entscheidungen;
- Verringerung der NOK-Anzahl;
- Steigerung der Effizienz;
- Produktionsqualität;
- Reduzierung der Fertigungskosten.

[Lesen Sie mehr...](#)

Traceability

Skalierbares System, das für das **Aufbauen der Produktionsschichte** in Echtzeit geeignet ist, sammelt und verknüpft Daten aus einer Reihe von Quellen, die u.a. folgende Informationen liefern:

- 1** **Aus welchen Komponenten** setzt sich das betroffene Erzeugnis zusammen.
Was für Halbfertigerzeugnisse sind Bestandteile des betroffenen Fertigerzeugnisses.
- 3** **Von welchem Zulieferer und aus welcher Materialcharge stammen** die betroffenen Rohstoffe.
Auf welchen Maschinen und in welchen Bedingungen wurden die Komponenten hergestellt.
- 5** **Am welchen Ort und zu welcher Zeit** wurde das betroffene Teil angefertigt.
Welche Mitarbeiter nahmen am Fertigungsprozess teil.
- 7** **Wer hat das betroffene Erzeugnis** bzw. die Fertigungscharge bestellt.

Unsere umfassenden Kenntnisse zum hergestellten Produkt wirken sich positiv auf die Qualität der hergestellten Waren aus. Dadurch können wir auch die Kosten reduzieren und die Produktionssicherheit und Flexibilität erhöhen.

[Lesen Sie mehr...](#)

Berichterstattung zur Produktion

Produktionsberichte enthalten eine Reihe von Informationen, die in einem visuellen und leicht zu analysierenden Format dargestellt werden. Sie basieren u.a. auf solchen Instrumenten wie: Microsoft Power BI oder Microsoft SQL Server. Es sind jedoch nicht die Daten selbst, sondern auch **relevante Zusammenhänge** in Bezug auf die Maschine, den Bediener und den Prozess, die eine angemessene Reaktion ermöglichen.

Die Berichte von explitia reichen von allgemeinen (Überblick über die Tagesproduktion) bis zu detaillierten Daten hin, die sich auf bestimmte Aufträge, Maschinen und Produkte beziehen. Auf Basis der Daten werden Kennzahlen berechnet, die helfen, **Optimierungspotenziale** schneller zu erkennen, die Sicherheit zu erhöhen und auch Investitions- und Geschäftsentscheidungen zu treffen.

[Lesen Sie mehr...](#)

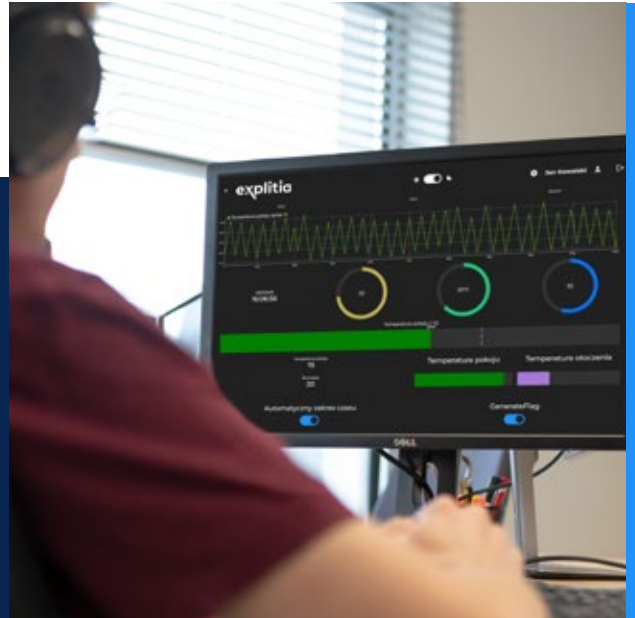


Produkt	Produkt-ID	Materialcharge	Produktionsdatum	Produktionsort	Produktionszeit	Produktionsmenge	Produktionskosten	Produktionswert	Produktionsstatus
Produkt A	123456789	123456789	2023-10-27	Produktionslinie 1	10:00:00	1000	100000	100000	Produktion abgeschlossen
Produkt B	987654321	987654321	2023-10-27	Produktionslinie 2	11:00:00	500	50000	50000	Produktion abgeschlossen
Produkt C	567890123	567890123	2023-10-27	Produktionslinie 3	12:00:00	200	20000	20000	Produktion abgeschlossen

IT-Dienstleistungen

Wir unterstützen Produktionsbetriebe bei der Umsetzung und Weiterentwicklung der Idee von Industrie 4.0

Unser Team zeichnet sich durch interdisziplinäre Kompetenzen aus. Wir kombinieren Programmierkenntnisse mit fertigungstechnischem Fachwissen. Das macht uns zu unabhängigen Technologieberatern – wir können eine breite Palette von Lösungen in einem bestimmten Bereich anbieten. **Entdecken Sie die gesamte Palette der IT-Dienstleistungen von explicitia!**



IT-Dienste – einzigartige Merkmale

Einzigartige Kompetenzen

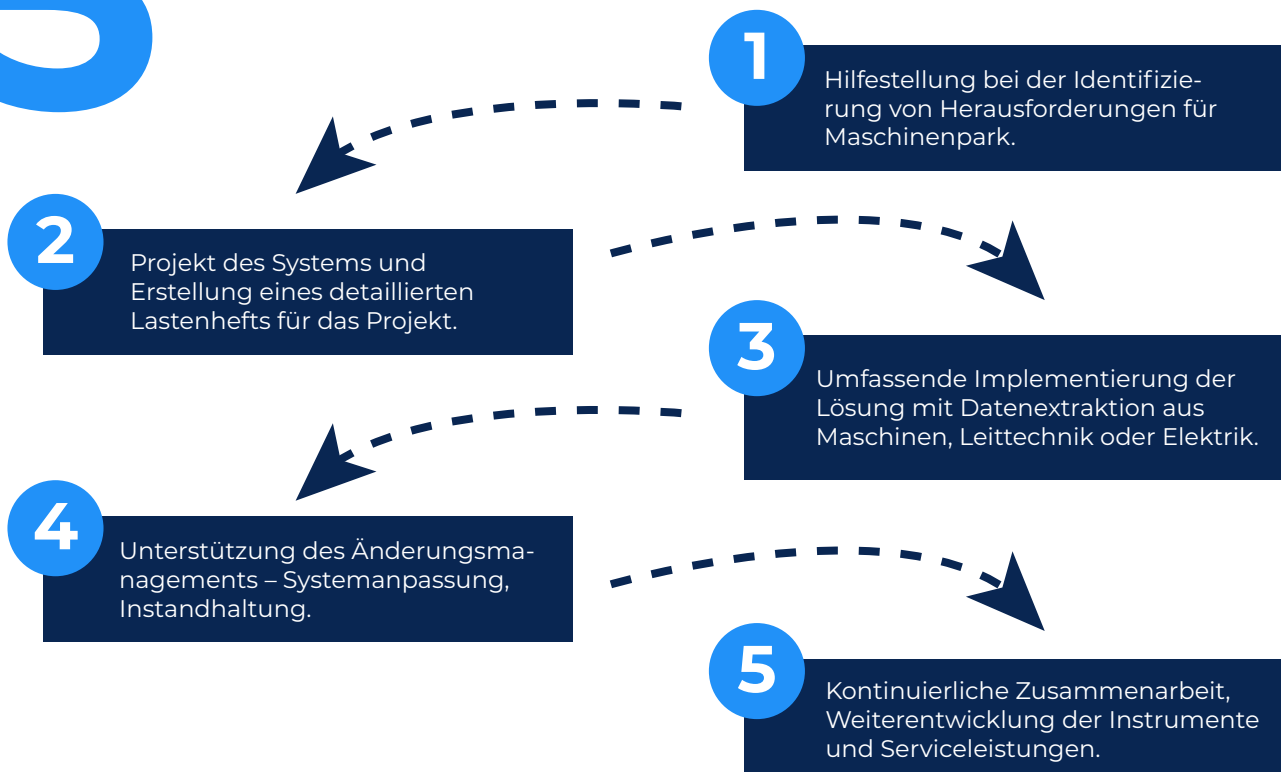
Das Team von explicitia zeichnet sich durch eine auf dem Markt einmalige Kombination von **Produktionstechnik und Programmierkompetenz** aus. Die Spezialisten von explicitia wissen genau, wie **die Daten direkt aus den Maschinen extrahiert** und in den richtigen Zusammenhängen dargestellt werden sollen – was aus geschäftlicher Sicht wichtig ist.

Technologie-Beratung

Unser Unterscheidungsmerkmal ist eine Kombination aus Einfühlungsvermögen, Flexibilität und Zusammenarbeit. Diese drei einzigartigen Werte lassen uns jedes Projekt individuell realisieren. Wir helfen den Teamleitern in Produktionsstätten, den gesamten Entwicklungspfad des Konzepts **Industrie 4.0 zu bewältigen**.

5

Schritte einer umfassenden Zusammenarbeit



IT-Dienstleistungen - Beispiele für Möglichkeiten



Maßgeschneiderte Software für die Fertigung

Unser Angebot an IT-Dienstleistungen umfasst sowohl die Implementierung der eigenen Produkte von explitia als auch die Unterstützung bei der Auswahl und Implementierung von **vollwertigen IT-Tools**.

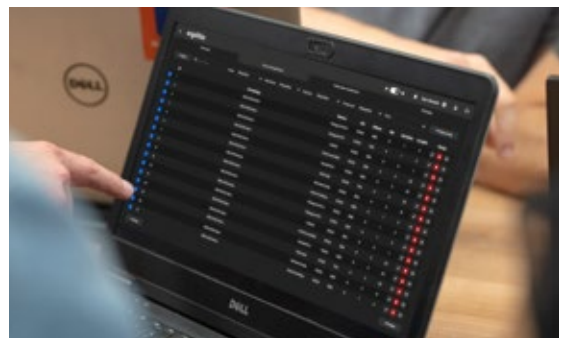
Unser Team besteht aus Programmierern, Anwendungsarchitekten, Automatisierungsspezialisten und Projektmanagern, so dass wir unsere Projekte immer komplex umsetzen können. Darüber hinaus schlagen wir Lösungen vor, die auf die tatsächlichen Bedürfnisse einer bestimmten Produktionsstätte abgestimmt sind.

Wir erbringen **Dienstleistungen in der ganzen Welt** – unser Portfolio umfasst unter anderem Projekte in Deutschland, den Niederlanden, den USA, in Großbritannien und Mexiko.

Wir haben Lösungen für eine Vielzahl von **Branchen entwickelt**, darunter die Automobil-, Lebensmittel-, Chemie- und Haushaltsgeräteindustrie.

Systeme der MES- und SCADA-Klasse

Wir verfügen über ein großes Wissen in der **Produktionstechnik**. Wir kennen Kommunikationsstandards und -Protokolle von Steuereinheiten. Außerdem besitzen wir die wichtigsten Funktionsblöcke für MES-Systeme. **Wir verknüpfen Prozesskenntnisse mit der Systemprogrammierung!** Daher bieten wir neben der Implementierung unserer eigenen Lösungen auch Unterstützung bei der Auswahl, Konzeption und Implementierung von Systemen der MES- und SCADA-Klasse von globalen Softwareanbietern (z.B. AVEVA, COPA-DATA, GE Digital, Mitsubishi Electric, Siemens).



[Lesen Sie mehr...](#)



Power BI Bericht und relationale Datenbanken

Die Vorteile der Berichterstattung über Produktionsprozesse sind in der Tat vielfältig! Als Fachleute für Datenerfassung aus diversen Quellen und das Verknüpfen von **OT und IT bieten** wir die Methoden zur Berichterstattung über Fertigungsprozesse jeder Art an. Zu diesem Zweck verwenden wir Instrumente wie: Microsoft Power BI und Microsoft Reporting Services. Unseren Partnern bieten wir Tools zum Speichern und Verarbeiten von relationalen Datenbanken, u.a. Microsoft SQL Server.

Analysen vor der Implementierung

Wir arbeiten mit dem Kunden auf eine beratende Art und Weise zusammen. Wir unterstützen die Fachkräfte, die Produktionsanlagen verwalten, bei der Suche nach konkreten Lösungen für die **Automatisierung und Entwicklung**. Gemeinsam führen wir eine detaillierte Analyse vor der Implementierung durch. Dann entwickeln wir ein Konzept für den Betrieb des Systems und einen Plan für die Einführung und Weiterentwicklung der neuen Technologie. Ein Audit vor der Implementierung und ein detailliertes projektbezogenes Lastenheft helfen dabei, den tatsächlichen Bedarf eines **bestimmten Maschinenparks** und die optimalen IT-Lösungen zu ermitteln.



[Lesen Sie mehr...](#)

IT-Dienstleistungen – ausgewählte Kompetenzen

Lassen Sie sich überzeugen, welcher Teil des Teams von explitia über Kenntnisse im Umgang mit modernen Instrumenten und Programmiersprachen verfügt.

90%

Datenvisualisierung u.a. Microsoft Power BI und Microsoft Reporting Services.

Datenbanken, u.a. mit Microsoft SQL Server.

80%

Programmiersprachen, u.a. C#, C++, JavaScript, Python, T SQL/SQL, VBA.

75%

Web-Backend u.a. ASP.NET, Entity framework core, WCF, Python (Django, Flask), Node.js (express.js).

65%

Web-Frontend u.a. Bootstrap, Foundation, Tailwind CSS, .NET (Blazor, Razor pages).

IT-Dienstleistungen – software

SIEMENS

AVEVA



COPADATA



Power BI



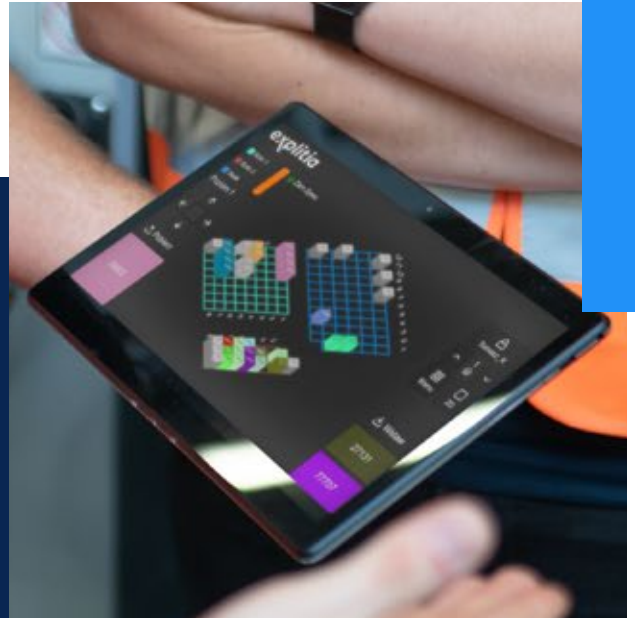
Lesen Sie mehr...



Logistik-Plattform

Ein umfassendes Logistikmanagementsystem innerhalb der Produktionsstätte. Es besteht aus Lösungen, bei denen:

- Verwaltung von Produktionspuffern in verschiedenen Bereichen der Produktionsanlage
- Transport von Materialien vom Lager zu den Produktionsanlagen nach dem "Just in Time" Prinzip unterstützt werden.



Logistik-Plattform – Vorteile

- 1** Bessere **Verwaltung** von Personalressourcen.
- 2** Optimale Nutzung der **Materialien**.
- 3** Reduzierung von **Ausfallzeiten** und Warteschlangen an der Anlage.
- 4** **Reduzierte Logistikkosten** innerhalb der Produktionsstätte.
- 5** **Optimierung der Routen für den Transport der Waren** vom Lager zu den Produktionsanlagen.
- 6** Bessere **Ausnutzung des Raumes an der Produktionsstätte**.
- 7** Schnellere **Suche es Sortiments im Lager**.
- 8** Überwachung des **Materialverfallsdatums**.

👍 Vorteile

- **Skalierbarkeit der Lösung** – Sie können ein oder mehrere Module implementieren.
- Möglichkeit, **das System entsprechend** den tatsächlichen Bedürfnissen des Unternehmens zu erweitern.
- **Webbasierte Anwendungen** – Sie können die Lösung unabhängig von Ort, Zeit und Gerät nutzen.
- Möglichkeit der **Integration** mit verschiedenen externen Systemen, z.B. ERP (u.a. SAP), MES, WMS.



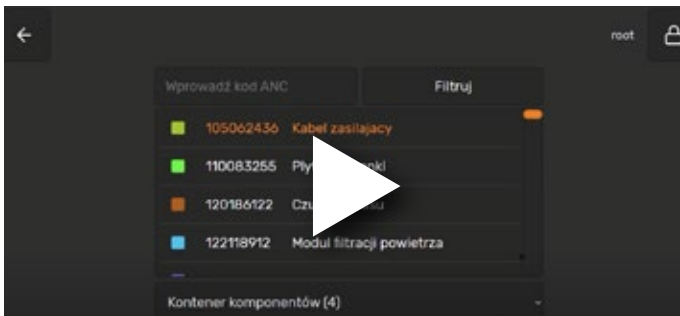
Implementierung mit dem Team von explitia

1. Wir besitzen hohe Kompetenzen bezüglich der Integration mit den leittechnischen Systemen.
2. Wir haben Erfahrung bei Lösungen u.a. für die Automobil- und Haushaltsgerätebranche sowie für die Lebensmittel- und die chemische Industrie.

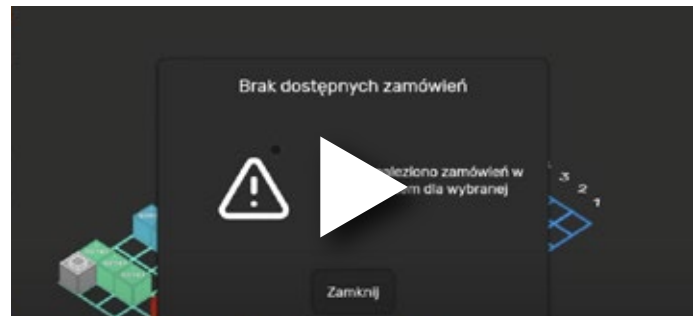
Verwaltung der Produktionspuffer

Die Lösung ermöglicht eine effiziente und **effektive Verwaltung von Produktionspuffern** in verschiedenen Bereichen der Produktionsanlage. Es handelt sich um ein System der WMS-Klasse. Es bewährt sich ideal bei Produktionsstätten, in denen **die Symbiose zwischen Produktion und Lager von Bedeutung ist**.

Siehe Animationen



Plattform herunterladen und einsetzen



Auftragsabwicklung

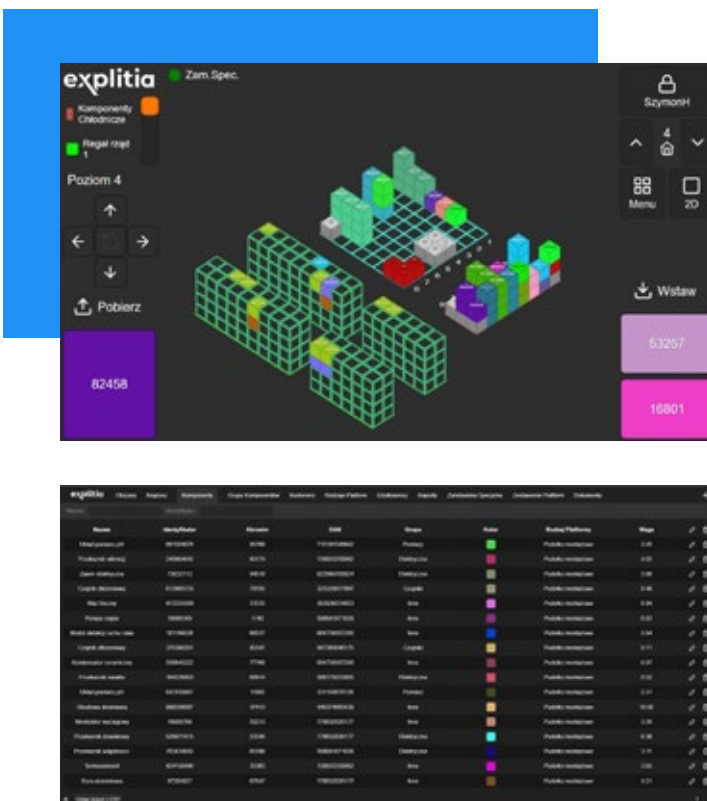


Tooltip und MIX



Perspektivwechsel

[Lesen Sie mehr...](#)



Vorteile

Unterstützung u.a. bei:

- einer optimalen Gestaltung des Lagers und bei der Verwaltung der Produktionspuffer;
- einer effizienten Nutzung der Personalressourcen;
- effizienter Suche des Sortiments im Lager;
- der Einhaltung des Verfallsdatums der Komponenten.

Hohes Niveau der Skalierbarkeit der Lösung: dank umfangreicher Konfigurationsmöglichkeiten können sie die Anwendung an Ihre spezifischen Bedürfnisse und Strategie Ihrer Produktionsstätte anpassen.

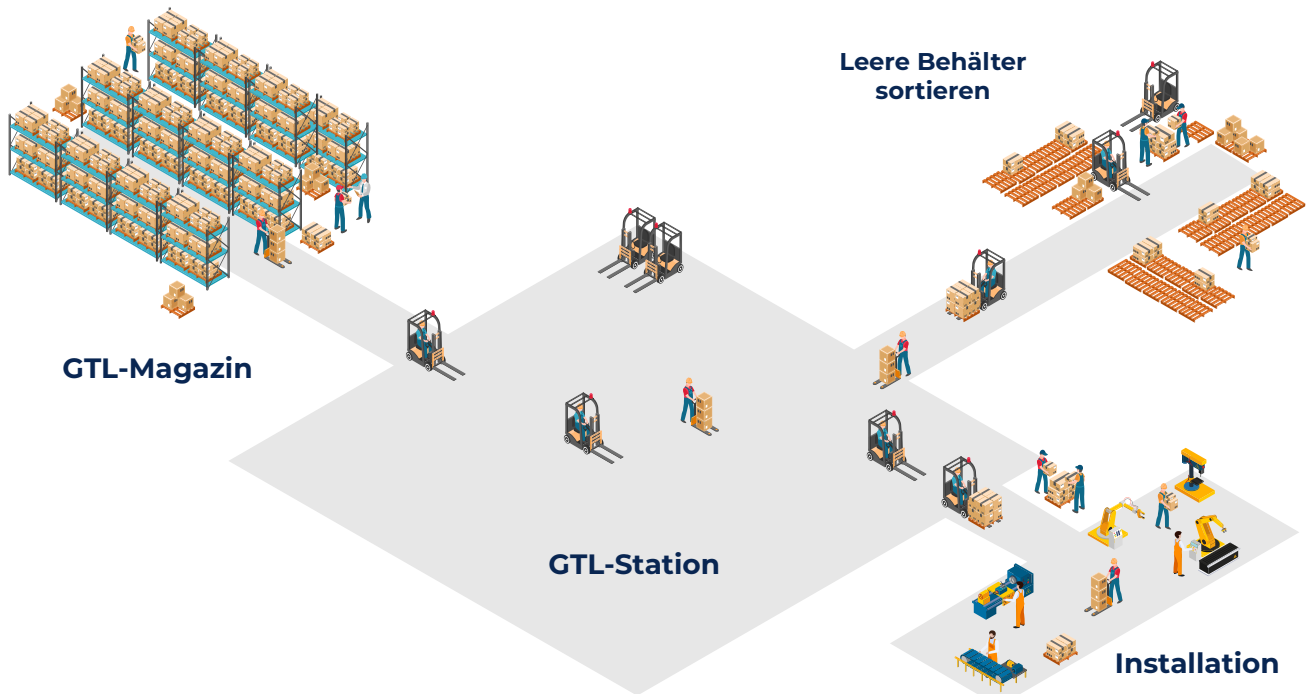
Möglichkeit der Integration mit anderen Lösungen.

Selbsterklärende Bedienung:

- Effiziente und kostenoptimierte Instandhaltung von Anwendungen in einer **Client-Server-Architektur**.
- Eine intuitive Lösung mit großen und übersichtlichen Buttons.

Lieferung von Materialien aus dem Lager an die Produktionslinien nach dem "Just in Time" Prinzip

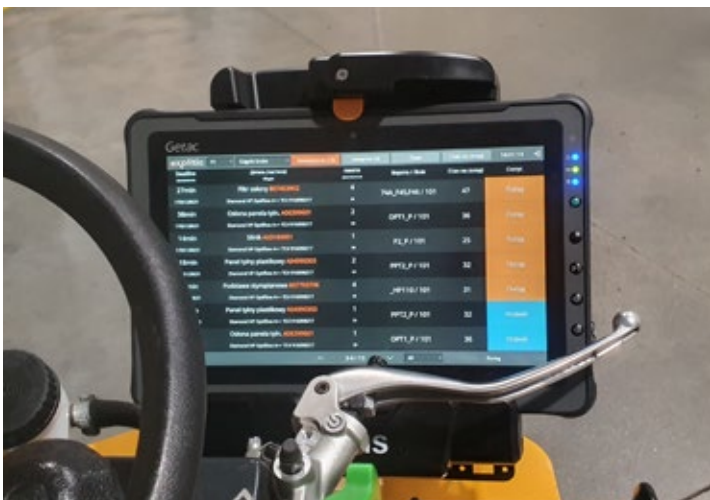
Das System hilft bei **der Lieferung von Komponenten an die Produktionsanlagen** auf der Grundlage des ermittelten Bedarfs (in Echtzeit) im Einklang mit dem Konzept der schlanken Produktion (Lean Manufacturing). Es ist ideal für Betriebe mit organisierter und geplanter Produktion an Montagestationen.



Wie funktioniert das System

Die Lösung kalkuliert den Bedarf an Bauteilen so, dass das Material **rechtzeitig geliefert wird**. Dies geschieht u.a. auf der Grundlage von Daten, die direkt aus den Automatisierungssystemen stammen, u.a.:

- Produktionszähler;
- aktueller Status der Komponenten auf den Produktionsanlagen;
- Produktionsplan



[Lesen Sie mehr...](#)

Der voraussichtliche Materialbedarf wird auf Tablets dargestellt, die sich auf den Wagen befinden, die in den Lagern eingesetzt werden und die Komponenten an die Produktionsanlagen liefern.

Vorteile

- **Optimierung der Transportkosten** von Teilen zwischen dem Lager und der Produktion.
- Bessere Nutzung der **Personalkapazität**. Steigerung der Effizienz, u.a. durch bessere Einplanung der Zeit der Mitarbeiter, Entfall der Warteschlangen.
- **Optimierung** der Fahrzeiten und -Wege.
- Unterstützung der **Produktionskontinuität**.
- **Verringerung der Lagerbestände** an den Produktionslinien.
- **Skalierbare** Lösung.
- Möglichkeit der **Integration mit externen ERP-Systemen** (einschließlich SAP), WMS, MES.



[Lesen Sie mehr...](#)

7 einzigartige Merkmale von explitia



Wir kombinieren Programmierkenntnisse mit fertigungstechnischem Fachwissen.



Wir wissen, wie man Daten direkt aus Maschinen und Anlagen extrahiert.



Wir unterstützen Führungskräfte – wir präsentieren Prozessdaten in relevanten Zusammenhängen, die aus geschäftlicher Sicht relevant sind.



Wir sind unabhängige Technologieberater – wir verfügen über eine breite Palette von Lösungen und Instrumenten in einem bestimmten, spezialisierten Bereich. Wir wählen die besten Lösungen für die spezifischen Herausforderungen einer bestimmten Produktionsanlage aus.



Wir begleiten den gesamten Prozess der Einführung neuer Technologien – von der Ermittlung des tatsächlichen Bedarfs über die Erstellung eines detaillierten Plans bis hin zur Implementierung der Lösung und der Wartung der eingesetzten Tools hin.



Wir setzen Projekte beratend und agil um – unsere Kunden können sich auf unsere Expertise verlassen, und wir gehen flexibel mit dem Beschaffungsprozess und der implementierten Lösung um.



Wir bieten die Möglichkeit zum Wachstum – alle Systeme unserer Firma sind skalierbar. Sie ermöglichen die Entwicklung und reibungslose Umsetzung weiterer Bestandteile.

